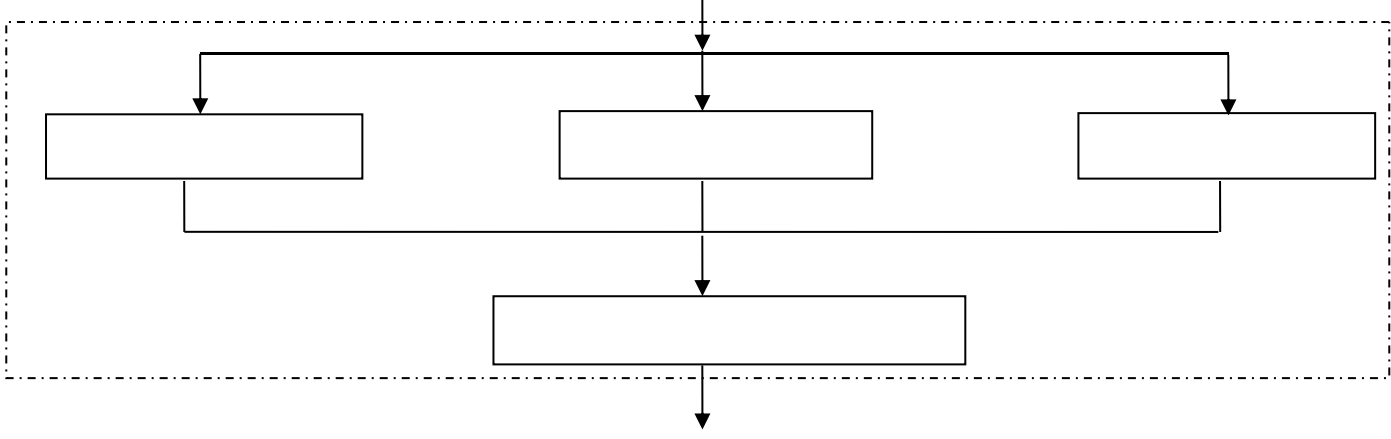
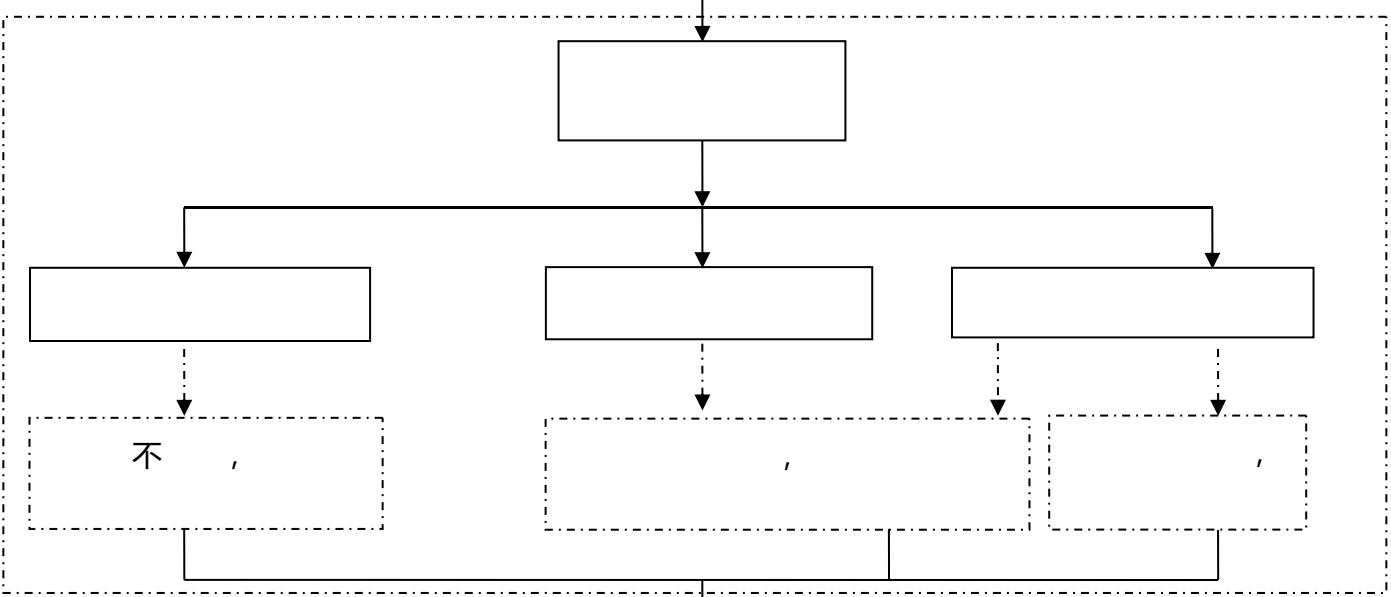
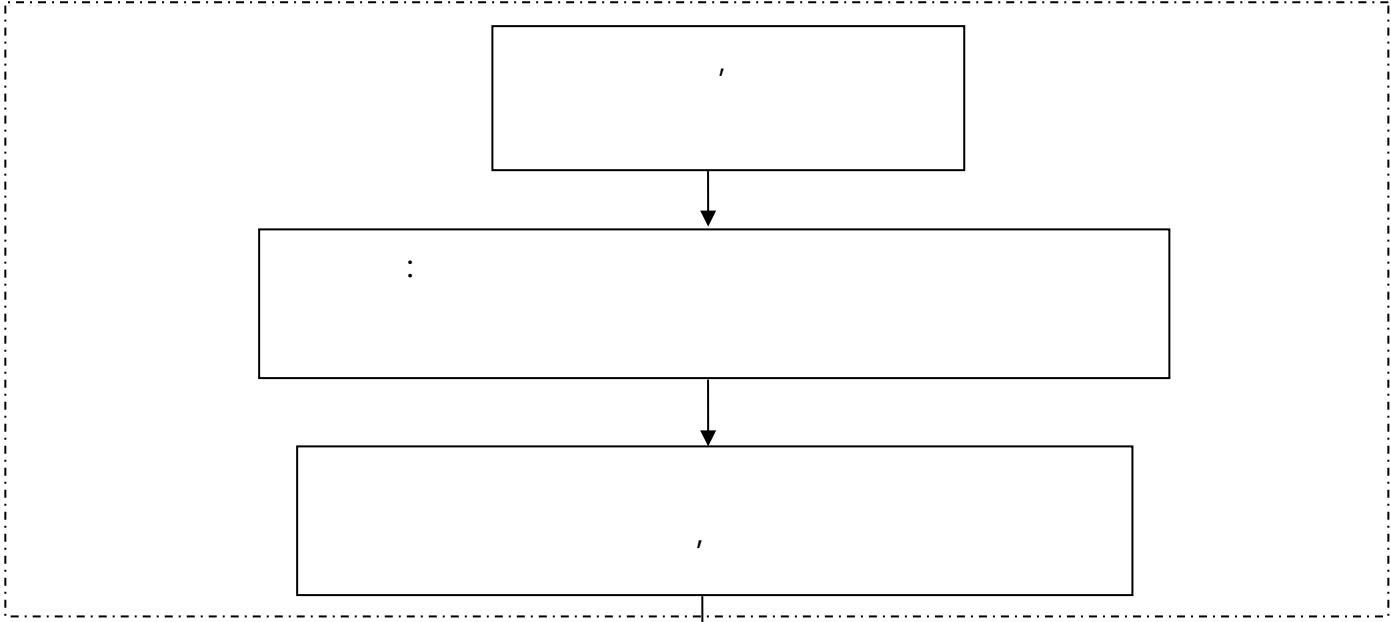
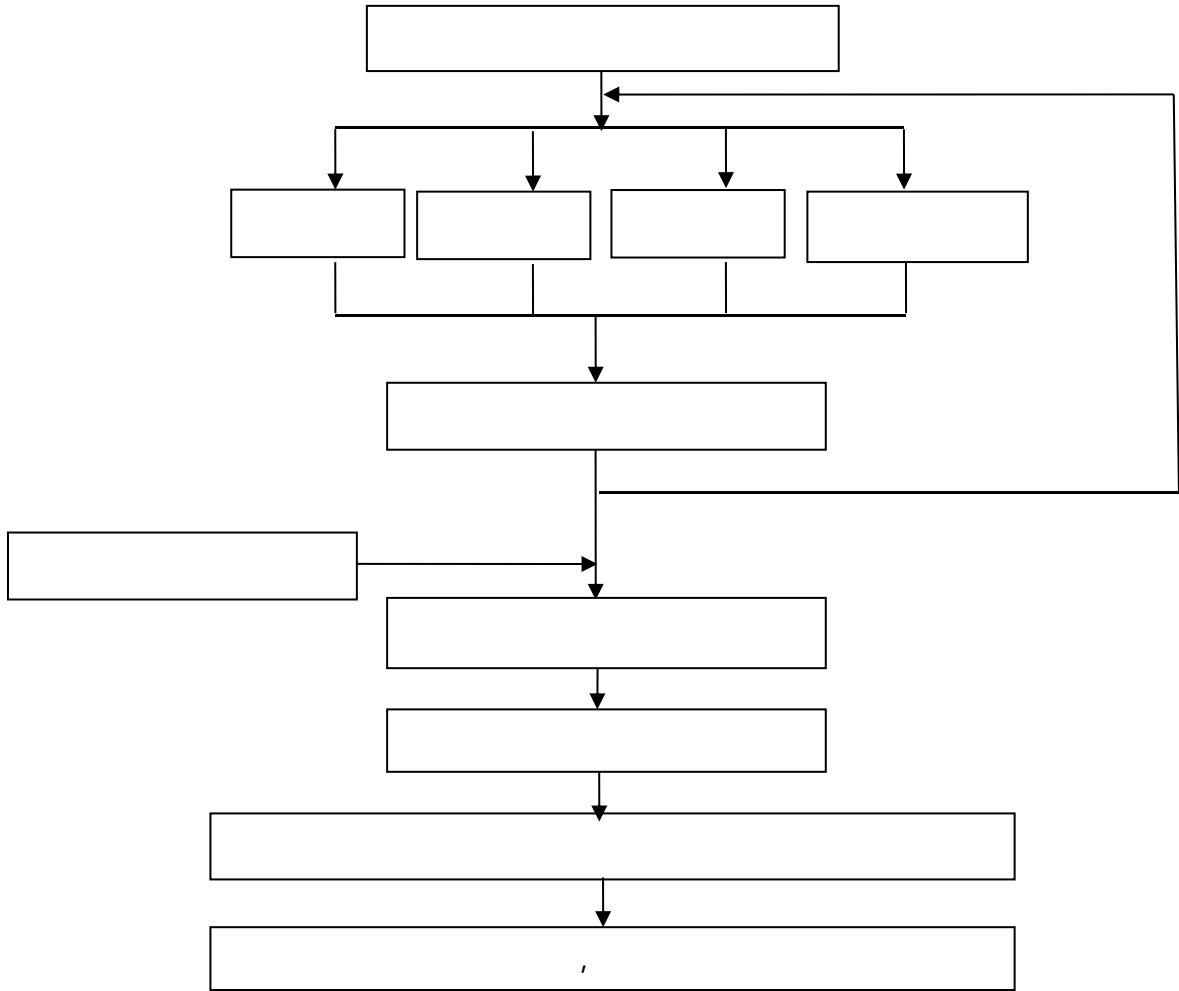


建设项目竣工环境保护验收技术指南 污染影响类





“ ”

建设项目	项目名称				项目代码				建设地点					
	行业类别（分类管理名录）				建设性质				□新建 □改扩建 □技术改造					
	设计生产能力				实际生产能力				环评单位					
	环评文件审批机关				审批文号				环评文件类型					
	开工日期				竣工日期				排污许可证申领时间					
	环保设施设计单位				环保设施施工单位				本工程排污许可证编号					
	验收单位				环保设施监测单位				验收监测时工况					
	投资总概算（万元）				环保投资总概算（万元）				所占比例（%）					
	实际总投资				实际环保投资（万元）				所占比例（%）					
	废水治理（万元）		废气治理（万元）		噪声治理（万元）		固体废物治理（万元）		绿化及生态（万元）		其他（万元）			
	新增废水处理设施能力				新增废气处理设施能力				年平均工作时					
	运营单位				运营单位社会统一信用代码（或组织机构代码）				验收时间					
与项目有关的其他特征污染物	污染物		原有排放量(1)	本期工程实际排放浓度(2)	本期工程允许排放浓度(3)	本期工程产生量(4)	本期工程自身削减量(5)	本期工程实际排放量(6)	本期工程核定排放总量(7)	本期工程“以新带老”削减量(8)	全厂实际排放总量(9)	全厂核定排放总量(10)	区域平衡替代削减量(11)	排放增减量(12)
	化学需氧量													
	氨氮													
	石油类													
	二氧化硫													
	烟尘													
	工业粉尘													
	氮氧化物													
	与项目有关的其他特征污染物		SS											

注：1 : (+) , (-) 2 (12)=(6)-(8)-(11), (9) = (4)-(5)-(8)-(11) + (1) 3 : 一万 / ; 一万 / ; 业 一万 / ;

